



موسسه آموزش و مهندسی ۸۰۸  
آموزشهای تخصصی عمران و معماری

## پل بلا استفاده یک میلیارد دلاری در روسیه



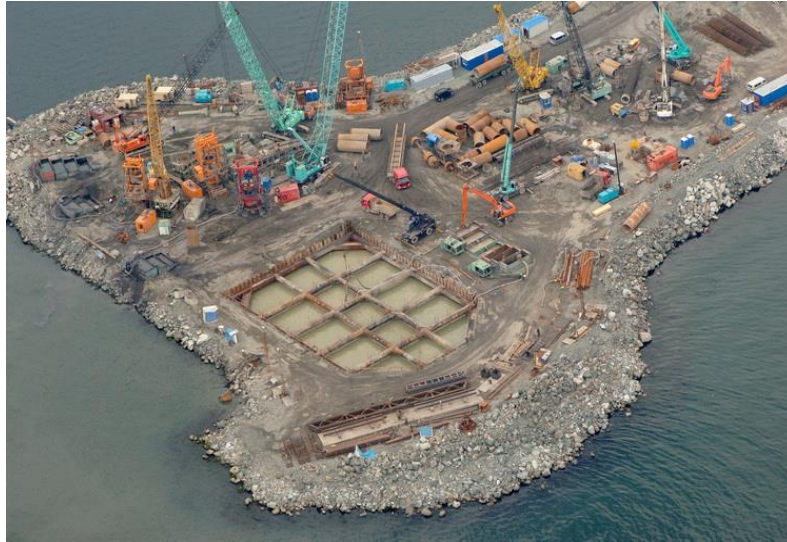
موسسه آموزش مهندسی ۸۰۸  
آموزش تخصصی عمران و معماری

[www.civil808.com](http://www.civil808.com)

بهار  
۱۳۹۵  
2016-17

پل ها در قدیم به منظور انتقال افراد از دهانه های عریض مسیر های آبی ساخته می شدند. با این حال، با توجه به ساخت و ساز های جدید، کسب رتبه بهترین سازه در جهان، اغلب در زمان طراحی به عنوان عامل مهمی در نظر گرفته می شود. پل Russky که بر فراز تنگه Bosphorus ساخته شده است، طولانی ترین پل کابلی جهان محسوب می شود، با این حال از این پل استفاده زیادی نمی شود.





سازه با شکوه این پل در سال ۲۰۱۲ تکمیل شد. این پل شهر ولادی وستک (Vladivostok) را به جزیره Russky منتقل می کند. روزانه ۵۰ هزار اتومبیل می توانند از این پل تردد کنند. فقط یک مشکل وجود دارد، جمعیت جزیره Russky تنها حدود ۵۰۰۰ نفر است، در نتیجه عبور و مرور از جاده های این منطقه چیزی کمتر از حد معمول است و سبب شده بیشتر جاده ها و پل ها بلا استفاده باشند.

شمع های بزرگی به عمق ۷۷ متری زمین های اطراف فرستاده شد تا فونداسیون دو سازه نگهدارنده که در دو سمت این پل کابلی قرار دارند، تشکیل شود. دهانه مرکزی این پل همانند بسیاری از پل های بزرگ دیگر، با تکنولوژی سطح مقطع های آیرودینامیکی ساخته شده است که قادر است نیرو های باد مخالف را کنترل و یا خنثی کند.

رئیس جمهور روسیه در آن زمان ادعا کرد که برگزاری اجلاس سازمان همکاری های اقتصادی آسیا - اقیانوسیه (یک گروه اقتصادی از کشور های حاشیه اقیانوس آرام هستند که به منظور بهبود مناسبات اقتصادی و سیاسی با یکدیگر دیدار می نمایند) در شهر ولادی وستک (Vladivostok) سبب می شود که این شهر مورد توجه قرار بگیرد. در حال حاضر نقدی که به این موضوع وارد است این است که روسیه بالغ بر ۲۰ میلیارد دلار برای آماده سازی این شهر برای میزبانی این اجلاس هزینه کرده، در حالی که حدود ۱.۱ میلیارد دلار تنها برای ساخت پل Russky صرف شده است. برگزاری این اجلاس در این منطقه سبب شد تا از ویژگی های به خصوصی در طراحی این پل استفاده شود. نیازی به ذکر نیست که این پل قطعاً حیرت آور است اما انجام این چنین هزینه هایی در مورد این پل کاملاً غیر ضروری است.



رقابت در داشتن بهترین و بزرگترین سازه‌ها سبب شده تا ما در طی سال‌ها شاهد شاهکارهای معماری و مهندسی متعددی باشیم، اما مسئله‌ای که هنوز هم باقی است این است که آیا واقعاً ساخت این چنین سازه‌هایی ضرورت داشت؟ در مورد پل Russky، پاسخ این است که ساخت این سازه هیچ توجیهی ندارد.

در حال حاضر، جزیره Russky، یک جاذبه توریستی فراموش شده است که حتی در بعضی از مناطق خاص آن آب شیرین وجود ندارد. با این حال اگر به صورت اتفاقی در شرایطی قرار بگیرید که در این جزیره بخواهید زندگی کنید، می‌توانید از این پل بدون ترافیک و زیبا برای رفتن به آن سوی پل لذت ببرید.