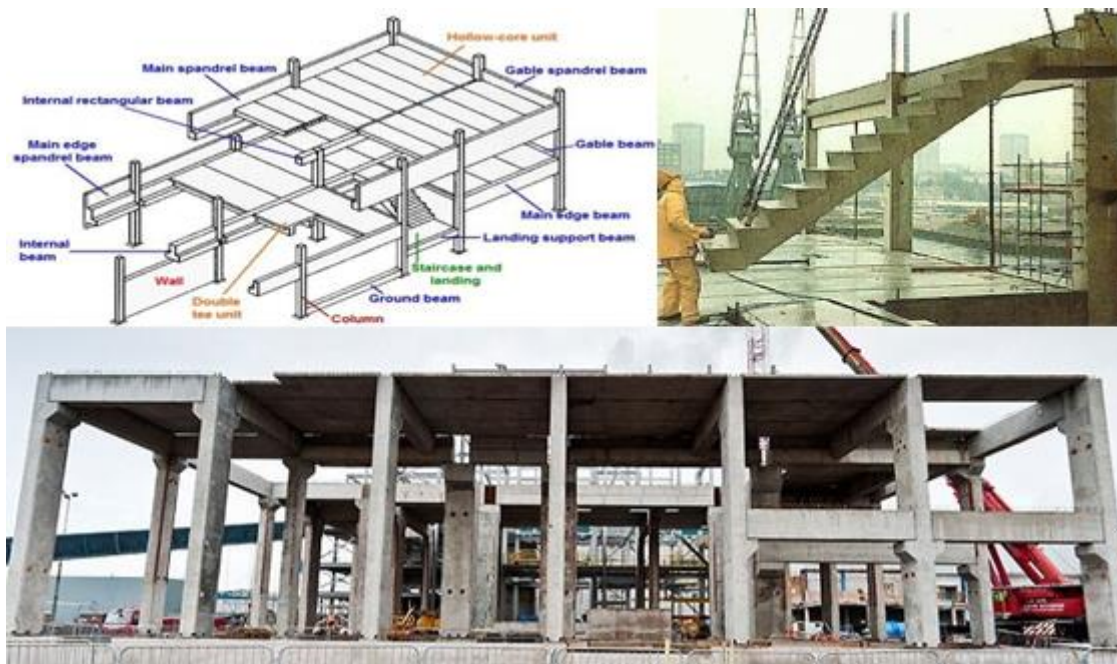


دسته بندی اعضای پیش ساخته در ساختمان:

لیست دقیقی از انواع مختلف قطعات پیش ساخته در توسعه ساختمان‌ها با سازه‌های پیش ساخته در زیر ارائه شده است.



تیرهای پیش ساخته: تیرهای پیش ساخته به ترتیب زیر دسته بندی می‌شوند:

- تیرهای داخلی - بارگذاری طبقه تقریباً برابر است.
- تیرهای خارجی - بارگذاری طبقه تا حد زیادی نامنظم است.

ستون‌های پیش ساخته: ستون‌های پیش ساخته به ترتیب زیر دسته بندی می‌شوند:

- در سازه‌هایی با ۵ طبقه یا کمتر، به طور کلی، هر ستون در ارتفاع کلی ساختمان ثابت خواهد بود.
- در سازه‌هایی با بیشتر از ۵ طبقه که دو ستون یا بیشتر با هم ادغام می‌شوند.

انواع هسته در ستون‌های پیش ساخته عبارت است از:

- ستون‌های لبه - مناسب در یک جهت
- ستون‌های داخلی - مناسب در همه جهات
- ستون‌های گوشه - اصلاً مناسب نیست.

دال‌های پیش ساخته کف: انواع مهم دال‌ها که در قاب‌های پیش ساخته به کار می‌روند عبارت‌اند از:

- دال‌هایی با هسته تو خالی
- دال‌های تی شکل دویل

دیوارهای پیش ساخته - دیوارهای بتنی پیش ساخته دارای عملکردهای زیر هستند:

- ثبات و پایداری
 - به عنوان دیوار و یا جعبه‌های مجاور راه پله و آسانسور
- پله‌های پیش ساخته: سه گزینه در این نوع پله‌ها وجود دارد:
- یک مجموعه از کل ردیف‌های پله و پاگردها به صورت یک جا
 - ردیف‌ها و پاگردهای پیش ساخته اختصاصی
 - بخشی از پاگرد، ردیف پله‌ها به شکل یک قسمت مجزا فرم داده می‌شوند.