



مجتبی اصغری سرخی

شماره شناسنامه : ۱۸۰۸

صادره از : ساری ، تاریخ تولد : ۱۳۶۴/۷/۱

وضعیت نظام وظیفه: کارت پایان خدمت

عضو رسمی بنیاد ملی نخبگان ایران

مدارک تحصیلی:

دوره کارشناسی : مهندسی عمران-عمران دانشگاه گیلان

The University Of Guilan
Rasht - Iran

دوره تحصیلی: ۱۳۸۶-۱۳۸۲

دوره تحصیلات تکمیلی: کارشناسی ارشد سازه دانشگاه شهید باهنر کرمان



دانشگاه شهید باهنر کرمان

دوره تحصیلی: ۱۳۹۰-۱۳۸۷

موقعیت کاری: (مدیرعامل و موسس گروه آموزشی ۸۰۸)

www.Civil808.comwww.Saze808.comwww.ELC808.ir

صفحه شخصی در شبکه های اجتماعی:

mojtaba808@yahoo.com

ایمیل شخصی:

info@Civil808.com ، saze808@gmail.com

ایمیل کاری:

۰۹۱۱۳۵۴۶۶۴۲

تلفن همراه :

۳۰۰۰۹۹۰۰۶۶۶۸۰۸

شماره پیامک :

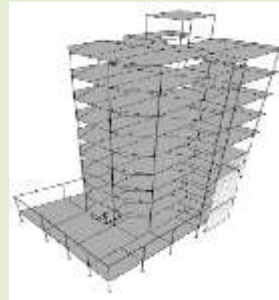
خلاصه ای از سوابق طراحی و اجرایی:

- طراحی سوله با سقف خرپایی کارفرما شرکت الوطنی کویت (اجرای سوله در کشور عمان www.watanigrp.com)
- طراحی و مشاوره سازه های فضاکار چلیک و تخت دو لایه با اتصالات گویسان مرو ، (همکاری با شرکت هموند پارسه www.hamvandp.com)

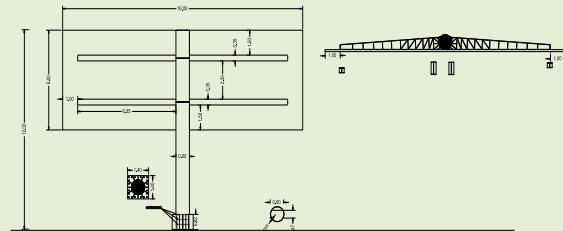


- طراحی و محاسبه برج میدان ساعت Watch Tower Design به ارتفاع ۲۲ متر ، کرمان جاده کرمان- ماهان، کارفرما شرکت عمران ماهان علوی ، پیمانکار شرکت فنی مهندسی چهارسوق نوین

- طراحی سازه فلزی ۱۰ طبقه با اتصالات پیچ و مهره ای و دیوار حائل (به ارتفاع ۵ طبقه زیر زمین) واقع در درکه تهران، کارفرما شرکت فنی مهندسی چهارسوق نوین



- طراحی و محاسبه انواع سوله واقع در شهرک صنعتی کرمان ، کارفرما بنیاد مسکن کرمان
- طراحی تابلو های تبلیغاتی به عرض ۱۶ متر در اتوبان باغین-کرمان ، کارفرما جهاد نصر کرمان، پیمانکار شرکت سازه پرداز کرمان



و طراحی و محاسبه بیش از ۲۰ پروژه سازه های مسکونی بتنی و فولادی با ۴ و ۵ و ۶ طبقه تحت کنترل نظام مهندسی استان های کرمان ، مازندران و تهران



سوابق مشاوره در طراحی:

- مشاوره در طراحی باسکول های با ستون های GRP Pipe و منهول Manhole واقع در کویت، پیمانکار شرکت الوطنی کویت AL-Watani Factory

- مشاوره در طراحی مجتمع مسکونی ۷۰ واحدی کوهسار با اتصالات پیچ و مهره ای، تهران، پونک

حضور در کنفرانس ها و فعالیت های علمی:

- عضو هیئت علمی کنفرانس ملی مخازن آب شرب و عضو هیئت داورى مسابقات ملی بتن های نا تراوا ، رشت، ۲۷ بهمن ماه ۱۳۸۹
www.abfa-hamayesh.ir
- شرکت در مسابقات کشوری قاب محافظ تخم مرغ EPD ، توپ بتنی بولینگ و بتن های سبک ، انجمن بتن ایران ICI ، مهرماه ۸۴ ، تهران
- شرکت در همایش فراز و فرود های کسب و کار های اینترنتی ، تهران ، مرداد ۹۲

زبان:

Fluent in English

- آشنایی با زبان انگلیسی

فعالیت در فضای مجازی (Social Networks):

- عضو باشگاه فعالان وب ایران
www.Iranwebclub.com
- کاندیدای برترین وبسایت آموزشی در چهارمین جشنواره وب ایران
www.Iranwebfestival.com
- موسس و مدیر فنی گروه آموزشی ۸۰۸ (آموزش مجازی مهندسی)
www.Civil808.com
- موسس و مدیر عامل شرکت محصولات آموزشی سازه ۸۰۸
www.Saze808.com
- موسس و مدیر آموزشگاه و انتشارات مجازی فنی مهندسی
www.EL808.com

برگزاری سمینار ها و کنفرانس ها:

- برگزاری اولین همایش ساخت و ساز در فضای مجازی- ۱۷ اسفند ۹۰ ، مجتمع فنی تهران
- ارائه سمینار آشنایی با انواع روش های آنالیز پایداری سازه های فولادی ، ۱۵ آبان ۹۰ ، آموزشگاه جاویدان
- ارائه سخنرانی در سمینار آموزشی "نگرشی بر مبحث دهم مقررات ملی ساختمان ویرایش ۸۷" ، نظام مهندسی استان ایلام، مهر ۸۹
- ارائه سخنرانی در دوره آموزشی طراحی حالت حدی سازه های فولادی ، دانشگاه شهید باهنر کرمان ، آذر ۸۹
- برگزاری دومین سمینار سالانه ایران سازه با موضوع "آشنایی با بهسازی لرزه ای" با حضور دکتر فاروقی و مهندس مقدس پور، دانشگاه گیلان، ۹ اسفند ۱۳۸۹
- برگزاری اولین سمینار تخصصی ایران سازه با موضوع "آشنایی با مراحل طراحی سازه های بلند و سقف های پس تنیده" با حضور مهندس اسماعیلی (مشاور طراحی سازه شهرداری دبی)، دانشگاه شهید باهنر کرمان ، آبان ۸۸
- برگزاری سمینار برج میلاد با حضور مهندسین اجرایی برج میلاد به همراه برگزاری دوره آموزشی مهندسی ارزش با حضور جناب دکتر عرب ، اردیبهشت ۸۶ ، دانشگاه گیلان

فعالیت های دانشجویی:

- نماینده دانشجویان عمران دانشگاه گیلان در سازمان علمی پژوهشی دانشجویان عمران سراسر کشور ، سال تحصیلی ۸۵-۸۶ ، دانشگاه گیلان
- عضویت در انجمن علمی دانشجویان عمران دانشگاه گیلان-سال تحصیلی ۸۴-۸۵
- مدیر مسئول مجله علمی تخصصی عمران گیلان ، شماره اول بهمن ۸۴ و شماره دوم اردیبهشت ۸۵

گواهی حضور در دوره های آموزشی:

- گواهی حضور در دوره ملی سازه های فضاکار با حضور پروفسور نوشین استاد دانشگاه ساری انگلستان ، کرمان، اردیبهشت ۸۹ ، دانشگاه شهید باهنر کرمان
- گواهی حضور در سمینار بهسازی لرزه ای ، مرکز ملی مقاوم سازی ایران ، تهران، مرداد ۸۸ ، دانشگاه صنعتی شریف
- گواهی حضور در دوره آموزشی مهندسی ارزش ، سازمان علمی پژوهشی دانشجویان عمران سراسر کشور ، رشت، اردیبهشت ۸۶ ، دانشگاه گیلان

سوابق تدریس:

- مدرس دروس فولاد ۲۰۱ دانشگاه آزاد گنبد از مهر ۱۳۹۲ تاکنون
- مدرس دوره آشنایی با طراحی محاسبات انواع سازه های خاص در آموزشگاه مجازی ۸۰۸ ، تابستان ۱۳۹۱
- مدیر آموزش آموزشگاه فنی مهندسی جاویدان، پاییز ۹۰
- مدرس دوره طراحی حالت حدی سازه های فولادی، آموزشگاه جاویدان-زمستان ۹۰
- برگزاری دوره آموزشی طراحی حالت حدی سازه های فولادی در نظام مهندسی استان ایلام و دانشگاه شهید باهنر کرمان ، پاییز ۸۹
- تدریس نرم افزار های تخصصی سازه ، نیمسال اول ۸۸-۸۹ انجمن علمی عمران دانشگاه شهید باهنر کرمان
- تدریس دوره آشنایی با نحوه طراحی سازه های فلزی به روش حدی LRFD ، انجمن علمی عمران دانشگاه شهید باهنر کرمان، نیمسال دوم ۸۸-۸۹

آشنایی با نرم افزار های تخصصی:

نرم افزار	کمپانی
AutoCad Detailer-Revit Structure	Autodesk Company Programs
SAP,ETABS,SAFE	CSI Company Programs
STAAD pro-Ram Connection	Bently Company programs
Tekla Structure 16	Tekla Programs

9

- Matlab
- OpenSees

موضوع پایان نامه دوره کارشناسی ارشد:

" بررسی روش آنالیز مستقیم در آنالیز پایداری سازه های فولادی با بررسی رویکرد طرح لرزه ای "

استاد راهنما: جناب دکتر سعید شجاعی

عضو هیئت علمی دانشگاه شهید باهنر کرمان www.sshojaee.com

موسس و رئیس هیئت مدیره گروه آموزشی سازه ۸۰۸ از سال ۸۸ تاکنون ،
زیر مجموعه ها:

: Civil808

آموزشگاه مجازی مهندسی عمران شامل:

- رادیو ۸۰۸- اولین و تنها رادیو تخصصی مهندسين عمران در فضای مجازی
- انتشارات مجازی شامل ایبوک و مجله تخصصی
- آموزشگاه مجازی پیشرفته و متفاوت !

: Saze808

ارائه محصولات تخصصی آموزشی سازه در سه آپدیت:

- سری اول- مهر ۸۹
- سری دوم- بهمن ۸۹
- سری سوم- پاییز ۹۲ (با ارائه نسخه جدید آپدیت تکمیلی)

: ELC808

شبکه اجتماعی آموزشی مهندسين

آموزش مجازی مهندسی عمران | ادغام مهندسی با تکنولوژی همراه با نوآوری

آموزشگاه مجازی ۸۰۸

www.Civil808.com



تحویلی در دنیای آموزش مجازی

www.ELC808.ir

مجموعه مقالات:

- "کاربرد آنالیز مستقیم در آنالیز پایداری سازه های فولادی بلند با رویکرد طرح لرزه ای"،
نهمین کنگره بین المللی عمران ، اصفهان ، اردیبهشت ۱۳۹۱
- " Application of direct analysis method to stability analysis of high-rise steel structures using seismic design approach", 15wcee , 15th international Seismic Conferences in Lisbon ,September 2012
- "Experimental study on Ductility of High Strength Reinforced Concrete Beams with low Longitudinal Tensile Reinforcement Ratio for seismic hazardous areas" International Petronas Civil Confrance in Malezia,July 2010
- "آشنایی با شیوه های نوین مقاوم سازی پل ها"، اولین کنفرانس بین المللی مقاوم سازی ، تبریز مهر ۸۷
- و جزوات دیگر که بعضی از آنها در نشریات و مجلات تخصصی داخلی به چاپ رسیده است از قبیل:
 - نحوه تعیین منحنی پوش اور در نرم افزار OpenSees
 - مقایسه انواع روش های آنالیز پایداری در آیین نامه های طراحی سازه های فولادی
 - مقایسه روابط اندرکنش نیروهای محوری و خمشی در آیین نامه های مختلف
 - کاربرد شاخص پایداری در کنترل طرح لرزه ای سازه ها
 - کاربرد B₂ در آنالیز پایداری سازه های فولادی
 - مقایسه روش های تعیین پرپود ارتعاشی سازه
 - مقایسه روش های آنالیز استاتیکی و دینامیکی خطی و غیر خطی
 - طرح شکل پذیر سازه های فولادی
 - روش های ترمیم سازه های بتنی
 - جزوه آموزشی طراحی سازه در ETABS
 - آشنایی با انواع سیستم های صنعتی سازی (LSF-Super Panel-Tunel Framing)
 - آشنایی با انواع نرم افزار های تخصصی سازه کمپانی های AutoDesk-Tekla-Bently-CSI و ...

فیلم های آموزشی نرم افزار های تخصصی سازه:

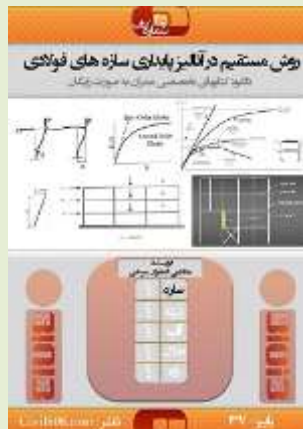
- جزوه و فیلم آموزشی نرم افزار طراحی اتصالات Ram Connection
- جزوه و فیلم آموزشی نرم افزار ساخت مقاطع Proper
- فیلم آموزشی نحوه طراحی سازه های فولادی به روش حدی LRFD در نرم افزار ETABS (DVD همراه کتاب راهنمای طراحی سازه های فولادی)

تالیف:

- کتاب طراحی سازه های فولادی به روش LRFD مطابق مبحث دهم مقررات ملی ساختمان ویرایش سال ۸۷ و AISC 360-05
مولفان: مجتبی اصغری- احمدرضا جعفری، انتشارات علم عمران- بهار ۹۰- چاپ دوم



- ایبوک آموزش پیشرفته طراحی سازه های فضاکار- اردیبهشت ۸۹، نسخه اینترنتی، انتشار: سازه ۸۰۸
- ایبوک آموزش پیشرفته نرم افزار OpenSees- مرداد ۹۰، نسخه اینترنتی، انتشار: سازه ۸۰۸
- ایبوک آموزش پیشرفته روش های آنالیز پایداری سازه های فولادی، آذر ۹۱، انتشار از Civil808



در دست تالیف:

- راهنمای طراحی سازه های فولادی - جلد ۲ طراحی اتصالات
- آشنایی با طراحی انواع سازه های خاص (سازه های فضاکار، انواع سوله ها و ...)