

تاریخچه تکلا

از کارت پانچ تا مدل سازی سه بعدی اطلاعات

نرم افزار Tekla Structures ابزار قدرتمند و در عین حال بسیار ساده‌ای برای مدل سازی سه بعدی سازه با جزئیات کامل است. تیر، ستون، مهاربندها، تمامی اتصالات و اجزاء پیچ و مهره، جوش، برش گیر و... در تکلا قابل مدل سازی است. با مدل سازی دقیق سازه در Tekla می توان کلیه ایرادات احتمالی ساخت و مشکلات اجرایی را به راحتی شناسایی و رفع نمود.

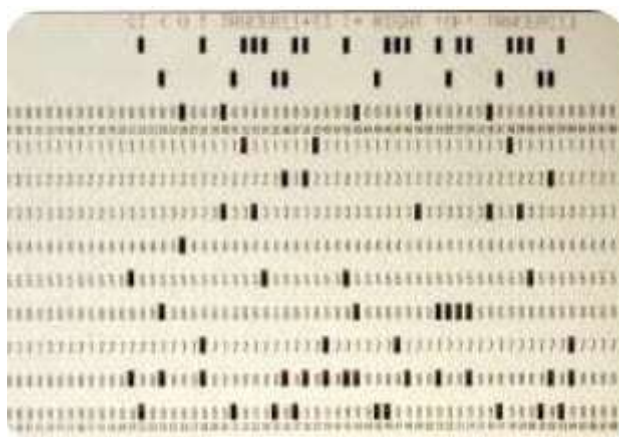
یادگیری تکلا را به دانشجویان و مهندسان عمران علاقه مند به طراحی، ساخت و اجرای سازه‌ها، بخصوص سازه‌های فولادی توصیه می شود. ضمناً مهندسین مترور با استفاده از مدل سه بعدی سازه و گزارش‌های برنامه، لیست دقیقی از مصالح مصرفی را در اختیار خواهند داشت که در برآورد هزینه‌های اسکلت فلزی جهت متره و برآورد بسیار مفید است.

سال های اولیه

- شرکتی تحت عنوان Teknillinen laskenta Oy9 (محاسبات فنی) در سال ۱۹۶۶ تأسیس شد.



- ایده، تشکیل یک شرکت برنامه نویسی کامپیوتر یکپارچه برای ادارات مهندسی مختلف بود.



- رینو هینونن، صاحب این ایده، در یکم مارس ۱۹۹۶ سمت مدیرعاملی را کسب کرد.



اولین دفتر این شرکت در سیمونکاتوی هلسینکی دایر شد.



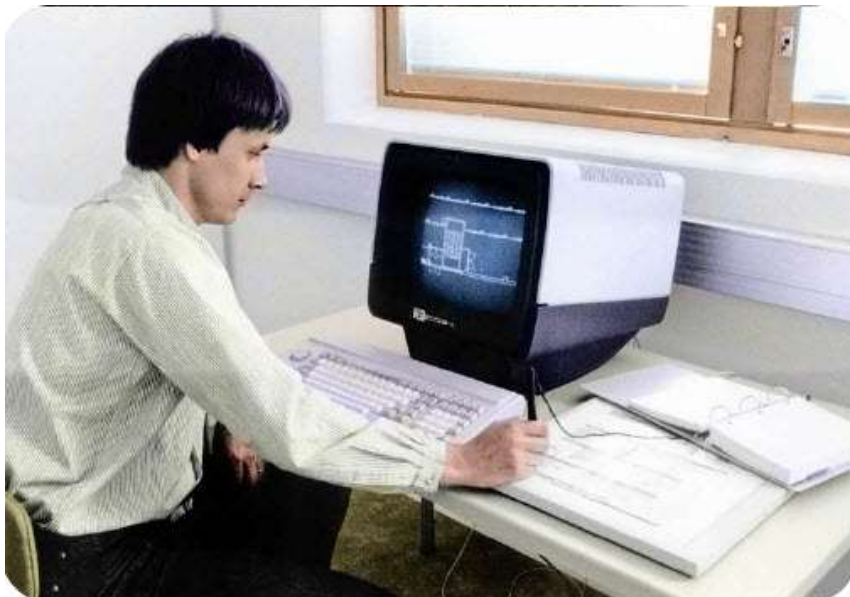
- در سال ۱۹۶۸ مرکز بخش توسعه‌ی نرم‌افزار، به مهندسی سازه، راه‌سازی و خاک‌برداری تغییر یافت.
- در ۱۹۷۲، تکلا یک خط از راه دور ثابت (خط ارسال برنامه بین نقطه پیکاپ و استودیو پخش یا ایستگاه فرستنده) به مرکز محاسبات شرکت کنترل داده (CDC) در استکهلم را افتتاح کرد.



- تکلا اولین مشتریان اسکاندیناویایی خود را به دست آورد.
 - با توسعه کامپیوترها، تکلا نیز توسعه یافت:
- در سال ۱۹۷۰، محاسباتی که یک هفته زمان می برد تا تمام شود، تنها در چند ساعت تمام و در اختیار مشتریان قرار می گرفت.
- در سال ۱۹۷۹ تکلا یک کامپیوتر مرکزی خریداری کرد.



خیلی زود تمامی طراحان و برنامه نویسان مجهز به ترمینال های الفبای عددی شخصی شان شدند.



- رکود سال ۱۹۷۵ سرعت تجارت را کم کرد، ولی توسعهی نرم افزار در تکلا ادامه داشت.



- از جمله برنامه‌هایی که در طول رکود توسعه داده شده‌اند، نرم‌افزار plotter و graphic printing هستند.



- توسعه‌ی نرم‌افزارها در تمام سال‌های دهه ۱۹۸۰ ادامه یافت.



موفقیت محصولات X-

- در سال‌های ابتدایی دهه ۱۹۹۰ خانواده‌ی محصولات سری X ارائه شد.
- موفقیت نرم‌افزار شبکه‌ی انتقال برق Xpower، فوق‌العاده بود و در سال ۱۹۹۵، تقریباً ۴۰ درصد از شبکه‌های فنلاندی با Xpower تکلا برنامه‌ریزی شدند.



- در سال ۱۹۹۳ ارائه و تبدیل به موفق‌ترین محصول تکلا شد. این برنامه به بیشتر از ۳۰۰ مشتری در ۳۸ کشور فروخته شد.



بین‌المللی شدن

- در سال ۱۹۹۶ اولین شعبه‌ی تکلا در سوئد تأسیس شد.



- گسترش در سطح بین‌المللی به شدت ادامه یافت.
- چندین شعبه در سراسر جهان تأسیس شد و شبکه‌ی شرکای تکلا به تدریج رشد کرد.





- تکلا در سال ۲۰۰۰ (تا ۲۰۱۲) در لیست بازار بورس هلسینکی ثبت شد.



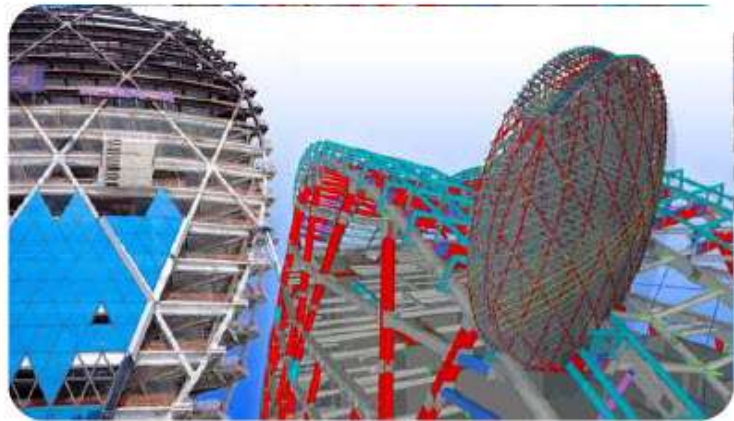
- پس از آن، تکلا لوگوی خود را تغییر داد.



- در سال ۲۰۰۱ تکلا توسعه و ارائه محصولات X را متوقف کرد و بر توسعه سازمانی متمرکز شد.
- واحدهای تجاری جدید شامل تجارت و ساخت و ساز، توزیع انرژی، زیرساخت‌های عمومی بود.
- در سال ۲۰۰۴ آری کوهونن به‌عنوان رئیس و مدیرعامل تکلا کار خود را آغاز کرد.



- در همان سال نرم‌افزار Tekla Structures که یک نرم‌افزار سازه‌های مبتنی بر Xsteel است، ارائه شد.



- تکلا در سال ۲۰۰۶ چهل ساله شد.



سال‌های گذشته

- در سال ۲۰۰۸، ۸۰٪ درصد از فروش خالص در سطح بین‌المللی حاصل شد.
- در سال ۲۰۰۹ بیش از ۱۶۰۰۰ لایسنس در سطح جهان فروخته شد.



- در سال ۲۰۱۲ شرکت مسیریابی تریمبل، تکلا خریداری کرد.



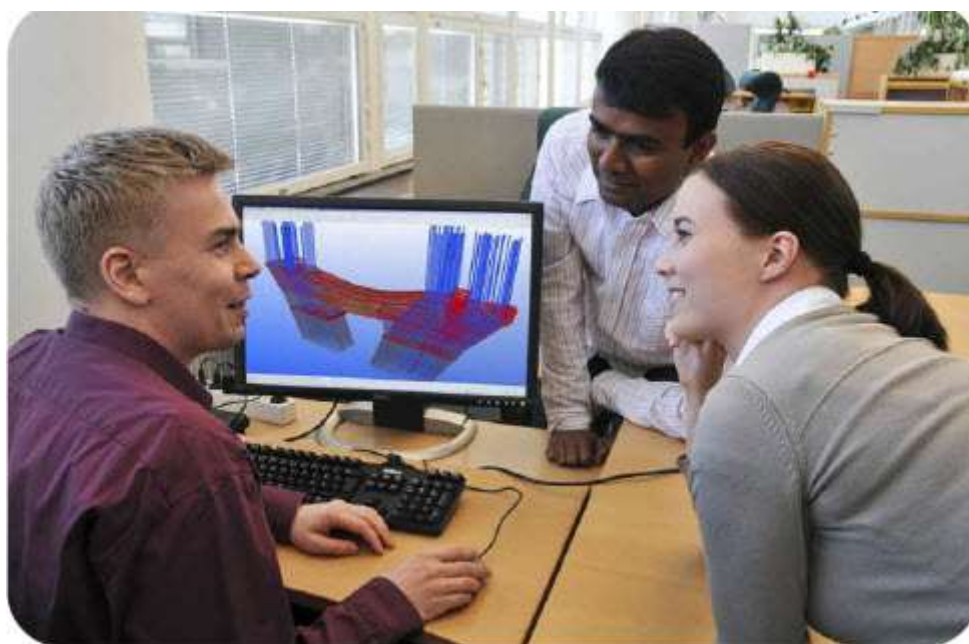
TEKLA®



A TRIMBLE COMPANY

تکلا در حال حاضر

- توسعه‌ی نرم‌افزار همواره ادامه دارد و موفقیت تکلا را در سراسر جهان شاهد هستیم.



- در سال ۲۰۱۱ نرم‌افزار Tekla BIMsight که یک ابزار همکاری تیمی است، ارائه شد.



- بخش راهکارهای تکلا برای زیرساخت‌ها و صنایع انرژی نیز در سال ۲۰۱۱ راه‌اندازی شد.



- تکلا یک شرکت بین‌المللی با بیش از ۵۵۰ کارمند خبره در سطح جهان است.



مترجم: عظیم مرادی