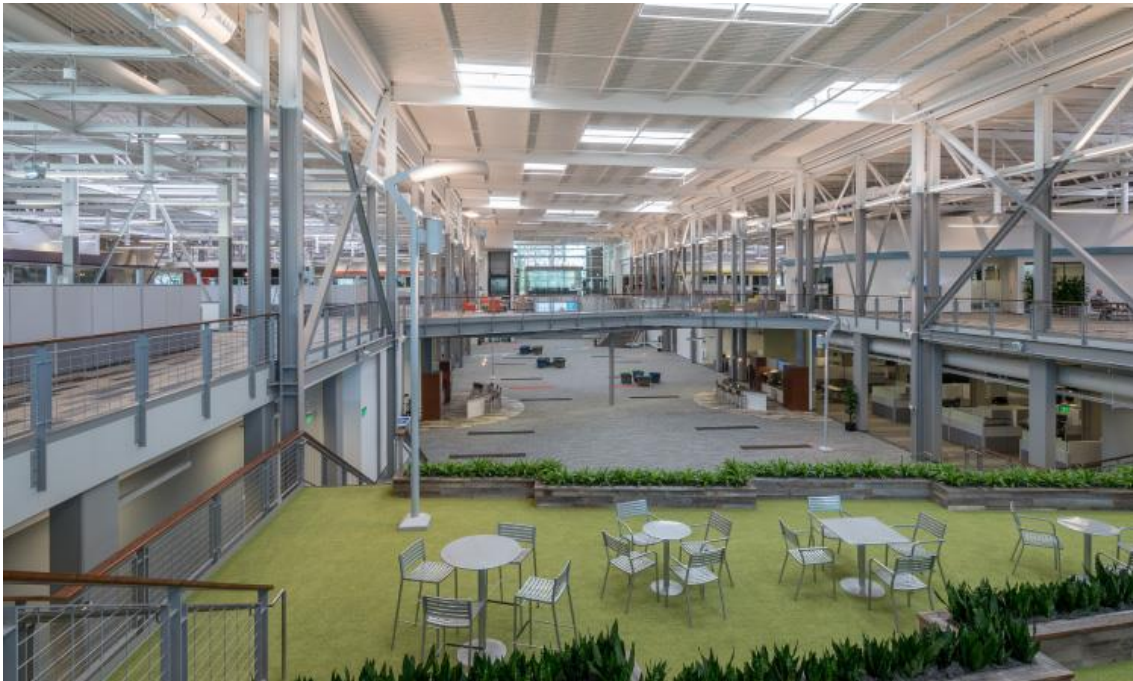


پارک شهری-صنعتی<sup>۱</sup> جدید Petco

تالاری به بزرگی یک زمین فوتبال را در نظر بگیرید که محیط یک پارک را شبیه‌سازی می‌کند، محیطی کارآمد و راحت که کارکنان می‌توانند در کنار حیوانات دست‌آموزشان در آن زندگی کنند. این چیزی است که نمایندگی شرکت Smith Consulting Architects در سن‌دیگو، در قرارداد با کمپانی Petco<sup>۲</sup> برای طراحی ساختمان جدید مرکز ملی خدمات‌رسانی<sup>۳</sup> این شرکت، واقع در شهر جدید Rancho Bernardo در ایالت کالیفرنیا، انجام داد. به‌واسطه ساخت این مرکز، ۸ نمایندگی این کمپانی که پیش از این به‌صورت پراکنده در سطح ایالت فعالیت می‌کردند، با یکدیگر ادغام خواهند شد. این ساختمان مرکزی جدید این اجازه را به Petco می‌دهد که سیستم دفاتر و کلیه لوازم و تجهیزات خود را استانداردسازی کرده تا همگی به‌طور یکنواخت و زیر یک سقف به فعالیت خود ادامه دهند. همه این عملیات در حالی انجام شده است که هنوز امکان خصوصی‌سازی خدمات متناسب با نیاز کارکنان برای هر بخش فراهم است.

این ساختمان عظیم با ابعاد ۴۰۰ در ۵۰۰ فوت در پارک صنعتی Rancho Bernardo، پیش از این متعلق به شرکت Unysis Corporation بود و به‌عنوان کارخانه ساخت ریزتراشه فعالیت می‌کرد. این ساختمان در حالت تمام سرویس مساحتی بالغ بر ۳۰۰،۰۰۰ فوت مربع را شامل می‌شود و دارای فضایی باز در دو طبقه است؛ به‌گونه‌ای که ۶۳،۰۰۰ فوت مربع از آن در سطحی پایین‌تر از تراز فعلی ساخته شده است. کلید اصلی تبدیل این فضای صنعتی به یک فضای اداری جدید را می‌توان تأمین نور طبیعی فراوان از طریق نصب پنجره‌های سقفی در سراسر ساختمان و جایگزینی دیوارهای بتنی بیرونی با دیوارهای پرده‌ای شیشه‌ای دانست. به این ترتیب با تأمین سرمایه از جانب گروه اجرایی Petco متشکل از یک نماینده از هر شعبه، شرکت Smith Consulting Architects مسئولیت طراحی سایت، بازطراحی پوسته و طراحی داخلی را بر عهده گرفت.

شرکت Whiting Turner، به‌عنوان پیمانکار اصلی این پروژه، کار را در اواسط ماه جولای ۲۰۱۴ آغاز کرد و اخیراً عملیات ساخت‌وساز را به پایان رسانده است. Mark Hilborn، معاون ارشد رئیس زنجیره تأمین Petco، به همراه Mike Rosen، مدیر بخش خدمات و تسهیلات، به‌عنوان مدیر پروژه در محل، مسئولین نظارت بر این پروژه را بر عهده دارند.

<sup>۱</sup> Industrial Urban Park

<sup>۲</sup> یکی از بزرگ‌ترین شرکت‌های خصوصی در زمینه خرید و فروش حیوانات خانوادگی و ارائه خدمات و محصولات مورد نیاز آنها

<sup>۳</sup> National Service Center

هدف از این پروژه به تصویر کشیدن مفاهیمی همچون پایداری و ارزش همکاری، و ایجاد یک مکان همگانی برای Petco در کنار به وجود آوردن محیط‌هایی است که دوستدار حیوانات خانگی باشد. پرداختن به نیازهای نیروی کاری که هر روز به‌طور فزاینده‌ای بر تحرک آن افزوده می‌شود را نیز می‌توان از دیگر اهداف این پروژه دانست. بر همین اساس، Smith Consulting Architects تیم طراحی خود را بر مبنای ساخت یک پارک شهری-صنعتی و یا به بیانی بهتر ایجاد یک محیط تفریحی شهری در دل یک ساختمان صنعتی بنا نهاد.

در روند ساخت بنا، قسمت اعظم قاب فولادی سازه اصلی که محصولی با کیفیت، باقیمانده از سال ۱۹۸۱ بود، حفظ گردید و قسمت خارجی بنا به‌وسیله سیستم دیوارهای پرده‌ای پانلی که از فلز و شیشه ساخته شده است، پوشانده شد. همچنین به‌عنوان بخشی از این پروژه باز استفاده تطبیقی، بسیاری از بخش‌های سازه سقف به شکل اولیه خود نگه داشته شد.



ورودی‌های غربی و شرقی ساختمان به‌خوبی توسط پانل‌های فلزی قرمز رنگ در بالای درها مشخص شده‌اند، که تقابل جالب‌توجهی با سیستم دیوارهای پرده‌ای ایجاد کرده است و با توجه به تعدد ورودی‌های ساختمان می‌تواند به‌عنوان المانی برای مسیریابی به کار رود. یک صفحه ساخته‌شده از فولاد ضدزنگ به ارتفاع ۲۸ فوت که لوگوی Petco، شامل یک سگ و گربه به نام‌های Ruff و Mews، را در بر گرفته است، در حالی که ورودی اصلی را نشان می‌دهد، به‌صورت المانی برجسته برند Petco را به نمایش می‌گذارد.

لابی ورودی با سقفی ساخته‌شده از پرده‌های چوبی معلق و یک کیوسک قهوه در یک گوشه، به یک تالار بزرگ یا «پارک همگانی»<sup>۱</sup> باز می‌شود که به‌واسطه جابه‌جایی سازه بنا از طبقه پایین تا ارتفاع بیش از ۴۵ فوتی ادامه می‌یابد. در مقابل لابی، در تالار تراس‌هایی وجود دارد که برای ملاقات غیررسمی، صرف غذا و یا رویدادهای بزرگ شرکت به کار می‌رود.

در مقابل تراس‌ها یک دیوار ویدیویی بزرگ قرار گرفته است. در تالار طبقه اصلی یک پل شرق و غرب ساختمان را به هم وصل می‌کند. این پارک همگانی به‌وسیله سیستمی از پنجره‌های سقفی پانلی بزرگ که عبور نور طبیعی را به حداکثر می‌رساند، از روشنایی روز بهره می‌برد که نه تنها برای بهره‌وری و سلامتی کارمندان بلکه برای تندرستی حیوانات خانگی نیز مفید است.

<sup>۱</sup> community park

طبقه پایین و بالای تالار مرکزی ساختمان که مساحتی به بزرگی یک زمین فوتبال دارد، هر دو از روشنایی روز بهره می‌برند و به این ترتیب، تالار به‌مثابه یک فضای عمومی عمل کرده و همانند یک پارک و گردشگاه می‌تواند برای اهداف بسیاری مورد استفاده قرار گیرد. پلی که از عرض تالار عبور می‌کند در کنار ایمن‌ها و مصالحی که در فضای بیرونی مورد استفاده قرار گرفته است، همگی با سنگ‌ها و دیوارهای چوبی به‌کاررفته در تراس‌ها، الگوی فرش‌ها و رنگ دیوارهای داخلی هماهنگی دارد و در تیم کلی این پارک شهری-صنعتی پیوستگی ایجاد می‌کند.



صفحه‌های فلزی بزرگی که در کف کار شده است، چالشی برای گردش در ساختمان ایجاد کرده است، چالشی که به‌وسیله شبکه‌ای از مسیرهای اریب و قطری آدرس‌دهی شده است. با استفاده از این شبکه، گردش و حرکت بین بخش‌ها و اداره‌های مختلف آسان و مؤثرتر خواهد شد و حوزه‌های مختلف مانند محله‌هایی در همسایگی یکدیگر قرار می‌گیرند. محل تقاطع این مسیرها، که در مجموع ۱۰ «قطب اتصال»<sup>۱</sup> هستند، به‌عنوان نقاط تجمع برای گفتگوهای غیررسمی، تعاملات بین اداره‌ای، استراحت و همچنین مرکز کپی‌برداری برای اداره‌های مختلف به کار می‌روند.

در قسمت بیرونی ساختمان تنوع گوناگونی از محیط‌های مختلف فراهم شده است، از محوطه غذاخوری در فضای باز گرفته تا مکان‌های طبیعی برای نشستن و استراحت، یک زمین بسکتبال، سه پارک برای سگ‌ها، و یک مسیر مخصوص دو ملایم؛ که همگی متناسب با شخصیت و وضعیت روانی کارمندان و حیوانات دست‌آموزشان در یک روز بخصوص، بهترین گزینه‌ها در اختیار آن‌ها می‌گذارند. طراحی معماری به بهترین وجه فضای داخلی و خارجی را به یکدیگر پیوند می‌زند؛ به‌گونه‌ای که فضای بیرون را به داخل آورده و به فضاهای خارجی این امکان را می‌دهد تا عملکردی مشابه محیط‌های کار داشته باشند.

امکانات اضافی دیگر موجود در سایت شامل یک مرکز تناسب‌اندام، یک کافه با سرویس کامل و یک فضای غذاخوری داخلی که به یک محوطه غذاخوری بیرونی باز می‌شود، استودیوی عکاسی، ایستگاه‌های شارژ خودروهای الکتریکی و یک سیستم پانل‌های خورشیدی سقفی به توان ۸۵۰

<sup>۱</sup> connection hubs

کیلووات که بیش از ۶۰ درصد از انرژی مجموعه را تأمین می‌کند. اتاقک‌های کارکنان متناسب با نیازهایشان ساخته شده است و اتاق کارکنانی که دارای یک حیوان دست‌آموز هستند، به گیت‌هایی مجهز شده است تا بتوانند حیواناتشان را در فضای اداری خود محدود نگه دارند.

گزارش‌ها نشان می‌دهد که این تسهیلات جدید عملکرد خوبی برای Petco داشته‌اند.