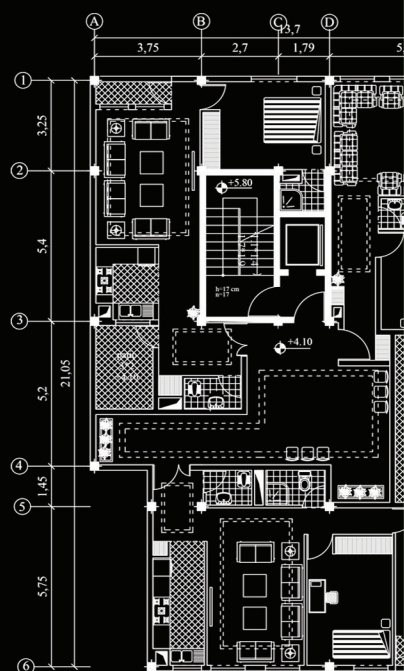
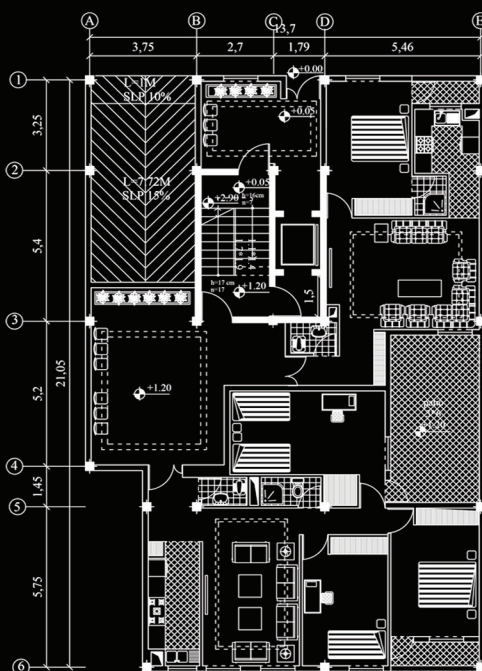
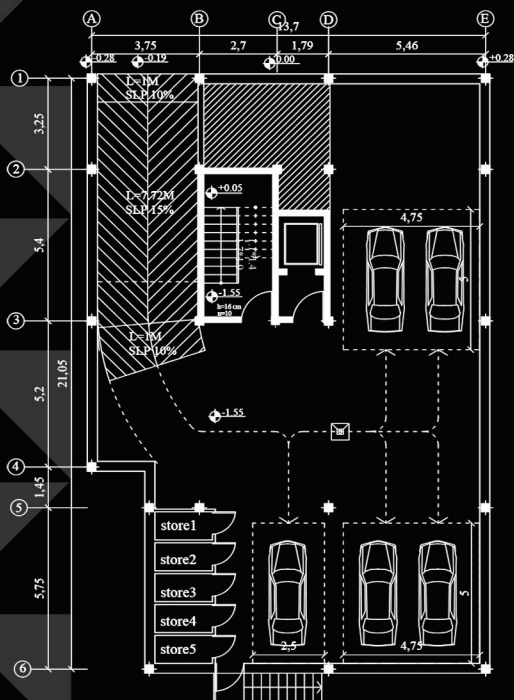


# فرهنگ تصویر طراحی معماری

مجموعه پاسخهای ترسیمی آزمون طراحی معماری نظام مهندسی  
 منطبق با آخرین ویرایش مباحث سوم، چهارم و پنزدهم مقررات ملی

مؤلف: مهندس فائزه اردشیری





## فرهنگ تصویری طراحی معماری

مجموعه پاسخ‌های ترسیمی آزمون طراحی معماری نظام مهندسی

مؤلف :

مهندس فائزه اردشیری

نام کتاب: فرهنگ تصویری طراحی معماری (مجموعه پاسخ‌های ترسیمی آزمون طراحی معماری نظام مهندسی)

مؤلف: فائزه اردشیری

ناشر: آی نماد-۱۳۹۸

نوبت چاپ: اول

قطع: رحلی

صفحات: ۲۱۲ صفحه

قیمت: ۶۸۰۰۰ تومان

شابک: ۹۷۸-۶۲۲-۹۵۹۶۵-۶-۲

سرشناسه	: اردشیری، فائزه ۱۳۶۸ -
عنوان	: فرهنگ تصویری طراحی معماری (مجموعه پاسخ‌های ترسیمی آزمون طراحی معماری نظام مهندسی)
مشخصات نشر	: همدان-آی نماد
مشخصات ظاهری	: ۲۱۲ ص. مصور
شابک	: ۶۸۰۰۰۰ ریال: ۹۷۸-۶۲۲-۹۵۹۶۵-۶-۲
وضعیت فهرست نویسی	: فیپا
موضوع	: معماری -- طراحی -- راهنمای آموزشی (عالی)
موضوع	: Architectural design -- Study and teaching (Higher)
رده بندی کنگره	: NA۲۷۵۰
رده بندی دیویی	: ۷۲۰/۲۷۴
شماره کتابشناسی ملی	: ۶۰۳۷۳۸۱
طراح جلد و صفحه آرا	: فائزه اردشیری

تمام حقوق نشر نزد آی نماد محفوظ است و هرگونه کپی برداری و الگوبرداری اعم از استفاده در منابع و کتب؛ تمام یا بخشی از محتوا، به هر صورت شامل؛ اسکن، تایپ، زیراکس، عکس و هر نوع نشر به طور مجازی، بدون اجازه نامه کتبی از ناشر ممنوع است. استفاده از نسخه های کپی شده شرعا و قانونا غیر مجاز است و از طریق مراجع قانونی، قابل پیگیری است.

سفارش اینترنتی و ارسال به سراسر کشور: [www.inamad.ir](http://www.inamad.ir)

سفارش تلفنی: ۰۹۱۱ ۶۴۱ ۰۱۰۸

انتشارات آی نماد: ۰۸۱ - ۳۲۵۲ ۲۴۴۵

مرکز پخش ۱: انقلاب - بین کارگر جنوبی و منیری جاوید - پلاک ۱۲۹ - مرکز پخش کتاب نوین - حامد غفاری ۴۱۳۲ ۶۶۴۰ - ۰۲۱

مرکز پخش ۲: همدان - میدان فردوسی - خیابان تختی - روبروی پارک کودک - انتشارات آی نماد ۳۲۵۲ ۲۴۴۵ - ۰۸۱

در قوانین و سپس ترسیمات را مرتفع بخشید و داوطلبین عزیز را به سمت ترسیمات صحیح تر هدایت کند.

## مقدمه مولف

با احترام  
فائزه اردشیری؛  
مدرس دانشگاه و مدرس و مشاور آزمون‌های نظام مهندسی  
(گرایش معماری)

داوطلبین عزیز، جلد اول کتابی که در دست دارید، با عنوان «فرهنگ تصویری طراحی معماری» با مضمون آموزش ضوابط طراحی معماری به زبان تصویر ویژه آزمون نظام مهندسی، چندی پیش مراحل تالیف را به پایان رساند و به چاپ رسید. طی روند نگارش کتاب نام‌برده، تلاش شد محتوا و شیوه بیان، ضمن انطباق با قوانین و اصول موجود در مباحثی که به عنوان منبع آزمون طراحی معماری از سوی دفتر تدوین مقررات ملی معرفی شده اند، به روشی جدید؛ به صورت مصور ارائه شود و به دلیل رعایت سلسله مراتب در امر آموزش و نتیجتاً ایجاد انسجام ذهنی و یادگیری گام به گام اطلاعات، به مرجعی مناسب و فراگیر برای برطرف نمودن ابهامات و ضعف‌های داوطلبین شرکت کننده در آزمون طراحی معماری جهت اخذ پروانه اشتغال به کار حرفه ای بدل شود.

به دلیل هم‌سویی مجموعه حاضر با مباحث مقررات ملی ساختمان و رعایت استانداردهای مکتوب در آن، گستره استفاده از این کتاب، نه تنها داوطلبان آزمون طراحی معماری نظام مهندسی، بلکه دانشجویان معماری، عمران و شهرسازی و تمامی مهندسين طراح و علاقمندان به این گرایش را در برمی گیرد.

با توجه به دریافت پیام‌های مکرر شما عزیزان مبنی بر رضایت از این کتاب و پیشنهادتان در خصوص ارائه پاسخ صحیح به آزمون‌های سنوات گذشته طراحی معماری نظام مهندسی، جلد دوم کتاب «فرهنگ تصویری طراحی معماری» با مضمون مجموعه پاسخ‌های ترسیمی آزمون‌های طراحی معماری، تالیف، طراحی و ترسیم گردیده است.

نقاط قوت این مجموعه شامل:

- تحلیل و بررسی سوال از لحاظ سطح استاندارد، قیاس با آزمون دوره قبل و بعد و بررسی خواسته های سوال
- تنوع در شیوه حل و جانمایی فضاهای خواسته شده در سوال
- عدم شباهت به اتودهای موجود تا حد امکان
- درج اندازه گذاری فضاها
- طراحی دو آلترناتیو برای برخی آزمون‌ها
- عدم حاشیه پردازی و صراحت ترسیمات و
- گرافیک مناسب،
- می‌باشد.

امید است جلد دوم این کتاب نیز چون جلد اول، شباهت موجود

## تشکر و قدردانی

مجموعه حاضر مدیون تلاش‌های بی‌وقفه و شبانه‌روزی من، طی یک دهه گذشته، از زمان پیوستن به خانواده بزرگ معماری است. هموار نمودن این راه، بی‌حضور پر مهر خانواده و دوستان، میسر نبود. دوستان و همکارانی که همدلی و همراهیشان مرا به تالیف مجموعه حاضر ترغیب کرد.

تشکر از آقای مهندس حامد ابراهیمی گرامی، نه تنها در مقام یک دوست و همکار بلکه در مقام معلم و راهنمایی دلسوز که بی‌حضورش، گام‌های پیشرفت در این عرصه آسان نبود. همراهی در مراحل تالیف، کنترل مکرر طرح‌ها و اصلاحات فنی حاصل زحمات آقای مهندس هادی قاندرحمتی است. بازخوانی و بازبینی نهایی در بخش تئوری نیز حاصل دقت نظر خانم مهندس لادن شعله است.

تالیف و تهیه مجموعه دوجلدی فرهنگ تصویری طراحی معماری وام‌دار حمایت‌های بی‌دریغ و تشویق و ترغیب مکرر آقای دکتر مرتضی رضایی، ریاست محترم نشر آی‌نماد است.

## تقدیم به

تقدیم به خواهران عزیزم؛ فاطمه و مریم.

فائزه اردشیری

زمستان ۱۳۹۸

## سخنی با خوانندگان

آزمون‌های نظام مهندسی جهت کسب پروانه اشتغال به کار مهندسی در گرایش‌های هفتگانه، از سوی وزارت مسکن و شهرسازی برگزار می‌گردد. طبق ماده ۱۱ آیین‌نامه اجرایی قانون نظام مهندسی و کنترل ساختمان، وزارت نامبرده موظف است با توجه به تعداد متقاضیان هر درجه و رعایت تناسب مورد نیاز جامعه به آن، به طور مستمر در فواصل زمانی معین نسبت به برگزاری آزمون‌های مربوطه اقدام نماید (برای مثال در سال ۹۶ این آزمون یک بار در مهرماه و در سال ۹۷ دو بار در اردیبهشت و بهمن ماه برگزار شد). قبولی در این آزمون منجر به اخذ درجه ۳ (پایه ۳) مهندسی در گرایش مربوط به هر رشته می‌باشد. پس از آن طبق همان ماده از قانون نامبرده، می‌توان جهت ارتقا پایه ۳ به ۲، ۱ و سپس ارشد، اقدام کرد. ارتقای پایه مشمول گذشت سنوات از پایه قبلی و شرکت در دوره‌هایی است که نظام مهندسی، خود مجری برگزاری آن است (بدین معنی که آزمون اصلی تنها یک بار و برای کسب پروانه اشتغال به کار مهندسی پایه ۳ برگزار می‌گردد).

در این کتاب، آزمون طراحی از گرایش معماری مورد بحث است. سبک برگزاری این آزمون شبیه به آزمون‌های نظارت و اجراست و به صورت «جزوه باز» برگزار می‌گردد. این به این معنی است که داوطلب مجاز است در جلسه آزمون، نمونه نقشه نیز همراه داشته باشد و در ترسیمات از آن استفاده کند. خواسته‌های آزمون معمولاً شامل طراحی ساختمانی دارای زیرزمین، طبقه همکف (با کاربری مسکونی یا مختلط) و سایر طبقات است که علاوه بر ترسیم مولفه‌های یاد شده گاهی طراحی سایت پلان، نما، مقطع عمودی و پلان بام نیز مورد توجه است.

مدت زمان در نظر گرفته شده جهت برگزاری این آزمون ۸ ساعت یا ۴۸۰ دقیقه است. داوطلب موظف است در این زمان، خواسته‌های سوال را در شیت‌های مربوط به آن به صورت حرفه‌ای و کاملاً مهندسی ترسیم کند. بر خلاف تصور بسیاری از متقاضیان، هیچ شباهتی بین آزمون طراحی معماری نظام مهندسی و آزمون اسکیس مقاطع تکمیلی نمی‌باشد.

حدنصاب قبولی در این آزمون، کسب نمره ۲۵ از ۵۰ است. حدود ۹۵ درصد از داوطلبان با نمره ۲۵ و درصد کمی از آنها نمراتی بالاتر از این سطح اخذ می‌کنند لیکن بطور کلی، تفاوتی میان این دو دسته نیست و اخذ نمره ۲۵، پذیرش در آزمون را مرتفع می‌کند.

ملاک طراحی، ترسیم و پذیرش در این آزمون رعایت

«مقررات ملی ساختمان»، منطبق با آخرین ویرایش مباحث است. این مقررات شامل اصول و قواعد فنی است که رعایت آن در طراحی، محاسبه، اجرا تا بهره برداری و نگهداری از ساختمان به منظور اطمینان از ایمنی، بهداشت، آسایش، بهره برداری مناسب و ...، ضروری است. مرجع تدوین این مقررات نیز وزارت مسکن و شهرسازی است. این قوانین در قالب کتاب‌هایی با عنوان «مباحث ۲۲ گانه» ارائه شده‌اند و به عنوان منابع آزمون رشته‌های هفتگانه به تناسب هر رشته، معرفی می‌گردند.

مباحث سه (حفاظت ساختمان‌ها در مقابل حریق)، چهار (الزامات عمومی ساختمان)، پانزده (آسانسورها و پلکان برقی) و ضوابط و مقررات شهرسازی و معماری برای افراد معلول جسمی-حرکتی، به عنوان مهم‌ترین منابع برای آمادگی در آزمون طراحی معماری مطرح می‌باشند. تسلط به آنها اولین گام برای پیمودن مسیر موفقیت است. پس از آن، رعایت اصول ترسیم فنی به عنوان گام دوم برای هموار نمودن مسیر، مورد توجه می‌باشد. در نهایت این دو گام در صورتی منجر به موفقیت می‌شوند که در چارچوب زمانی مقرر شده مدیریت شوند. رعایت همزمان این سه شرط، قبولی بی قید و شرط داوطلب را به همراه دارد.

در این میان ابهام و عدم درک قوانین در منابع آزمون و عدم تالیف مصور مقررات، مانع سهولت حرکت در این مسیر شده است. به همین منظور جلد اول کتاب «فرهنگ تصویری طراحی معماری» با شعار «یک تصویر بیانگر هزاران حرف است»، تلاش دارد در ۳۳ گام، به سبکی متفاوت و به کمک مصور نمودن مقررات، ذکر قوانین مورد توجه در آزمون طراحی معماری و نه پرداختن به حواشی، با بیانی ساده و نثری روان، پیمودن مسیر یاد شده را تسهیل بخشد. جلد دوم این کتاب نیز با مضمون طراحی و ترسیم آزمون‌های سنوات گذشته طراحی معماری نظام مهندسی قصد دارد تا حد امکان بهترین نوع طراحی منطبق بر خواسته‌های سوال را مورد هدف قرار داده و بدین ترتیب با ارائه مرجع ترسیمی مناسب، پاسخگوی سوالات و شبهات ذهنی مخاطبین این حوزه گردد چرا که بر خلاف آزمون‌های نظارت و اجرا، کلید (پاسخ ترسیمی) آزمون طراحی معماری هیچگاه به داوطلبان ارائه نشده و در دوره‌های اخیر حتی دفترچه سوال نیز بر سایت سامانه دفتر مقررات ملی بارگذاری نگردیده است.

برای اطلاع از کلیات آزمون طراحی معماری و ایجاد پیش زمینه در ذهن داوطلبین، جدول بودجه‌بندی و خواسته‌های آزمون طراحی معماری در صفحه بعد ارائه شده است.

جدول بودجه بندی و خواسته‌های آزمون طراحی معماری از اسفند ۹۱ تا مهر ۹۸

دوره برگزاری	خواسته های طراحی	تعداد سوال	نوع زمین
اسفند ۹۱	زیرزمین: شش خودرو - چهار انباری - اتاق تاسیسات همکف: آژانس مسافرتی (۱۰۰ مترمربع) - لابی مسکونی پلان تیپ طبقات اول و دوم: دو واحد مسکونی دو خوابه	۱	مسطح
آذر ۹۲	زیرزمین: چهار خودرو - چهار انباری - تاسیسات همکف: فروشگاه مواد غذایی - لابی مسکونی طبقه اول: دو واحد مسکونی؛ تک خوابه ۶۵ متر و دو خوابه ۱۲۰ مترمربعی طبقه دوم: یک واحد مسکونی سه خوابه	۱	مسطح
خرداد ۹۳	زیرزمین: چهار خودرو - چهار انباری - تاسیسات همکف: تجاری (فروشگاه کتاب) طبقه اول: دو واحد مسکونی؛ تک خوابه ۶۵ متر و سه خوابه ۱۳۵ مترمربعی طبقه دوم: دو واحد مسکونی دو خوابه برابر	۱	شیبدار ۱۰۰٪ ساخت
آبان ۹۳	زیرزمین: چهار خودرو - چهار انباری - تاسیسات همکف: اداری (دفتر پیشخوان دولت) طبقه اول: سه واحد مسکونی تک خوابه برابر طبقه دوم: دو واحد مسکونی؛ تک خوابه ۶۵ متر و سه خوابه ۱۳۵ مترمربعی	۱	شیبدار ۱۰۰٪ ساخت
مرداد ۹۴	زیرزمین: ۳ خودرو - ۳ انباری - تاسیسات - سرویس بهداشتی همکف: یک واحد تجاری - لابی - یک واحد مسکونی طبقه اول: دو واحد مسکونی ۱۲۰ و حدود ۷۵ مترمربعی	۱	مسطح
بهمن ۹۴	زیرزمین: زیرزمین و پیلوت ۱۲ خودرو - ۱۲ انباری - تاسیسات - سرویس بهداشتی پیلوت چهار طبقه مسکونی (هر طبقه سه واحد مسکونی؛ دو واحد تک خواب ۵۵ متری و یک واحد دو خواب ۹۰ مترمربعی)	۱	مسطح
شهریور ۹۵	زیرزمین: شش خودرو - شش انباری همکف: اداری (دفتر معماری ۱۵۵ مترمربع) و لابی (۲۰ مترمربع) سه طبقه مسکونی (هر طبقه دو واحد برابر)	۲	شیبدار
اسفند ۹۵	زیرزمین: ۵ خودرو همکف: ورودی - واحد سه خوابه دو طبقه مسکونی (هر طبقه یک واحد دو خوابه و یک واحد یک خوابه)	۲	شیبدار ۱۰۰٪ ساخت
مهر ۹۶	زیرزمین: ۳ خودرو - ۴ انباری همکف: ورودی - تجاری - یک واحد مسکونی دو خوابه پلان طبقه اول: یک واحد مسکونی سه خوابه پلان طبقه دوم: یک واحد مسکونی چهار خوابه	۲	مسطح
اردیبهشت ۹۷	زیرزمین: ۶ خودرو - ۶ انباری همکف: ورودی - دو واحد مسکونی (یک خوابه ۷۶ مترمربع) پلان تیپ طبقات اول و دوم: دو واحد مسکونی (یک واحد دو خوابه ۱۳۰ و یک واحد تک خوابه ۷۰ مترمربعی)	۲	مسطح
بهمن ۹۷	زیرزمین: ۵ خودرو - ۵ انباری همکف: ورودی - دو واحد مسکونی (یک واحد سه خوابه ۱۱۵ و یک واحد تک خوابه ۶۵ متر مربع) طبقه اول: سه واحد مسکونی (یک واحد دو خوابه ۸۵ و دو واحد تک خوابه ۵۵ تا ۷۴ مترمربعی)	۲	شیبدار
مهر ۹۸	زیرزمین: ۳ خودرو - سرویس بهداشتی همکف: واحد تجاری - واحد مسکونی (دو خوابه بیش از ۷۵ مترمربع) طبقه اول: دو واحد مسکونی (یک واحد دو خوابه ۸۰ و یک واحد تک خوابه ۶۰ مترمربعی)	۲	مسطح ۱۰۰٪ ساخت



- جهت شمال در تمامی نقشه‌ها رو به بالاست.

دیوارهایی که در پلان‌ها با هاشور مشخص شده‌اند، نشانگر اجزای راه خروج و نتیجتاً تمهیدات ارائه شده برای مهار حریق می‌باشند.

- در دو آزمون اخیر (بهمن ۹۷ و مهر ۹۸) در صورت سوال به صراحت ترسیم درز انقطاع غیر لزوم اعلام شده است. در برخی از نمونه‌های حل شده قبلی نیز به دلیل به‌روز رسانی ترسیمات، درز انقطاع ترسیم نشده است.

- همانطور که قبلاً گفته شد، نمونه سوال برخی دوره‌های آزمون طراحی در سامانه دفتر مقررات ملی و کنترل ساختمان بارگزاری نشده است لیکن به جهت اطلاع داوطلب از چگونگی نحوه ارائه سایت پلان در آزمون، شیت مربوط به سایت پلان سوالی که در سامانه یادشده قرار دارند، عیناً ارائه و مابقی ترسیم شده‌اند.

بدین ترتیب ملاحظه می‌شود ساختار آزمون لاینحل و سخت نیست لیکن نکات خواسته شده در متن سوال با توجه به زمان محدود برگزاری آزمون (۸ ساعت) و ترسیم به شیوه سنتی (دستی)، طراحی و ترسیم را با مشکلاتی روبرو می‌نماید. «اگر زمان بیشتری داشتم، اتود بهتری ارائه می‌کردم» جمله‌ی قریب به اتفاق داوطلبان پس از آزمون طراحی معماری است. به هر صورت در حال حاضر کتاب‌ها و ابزارهای کمک آموزشی وجود دارند که آموزش مقررات را تسهیل بخشیده و به کمک راهکارهایی متنوع، موجب افزایش سرعت در ترسیمات دستی می‌گردند. ما کتاب «فرهنگ تصویری طراحی معماری» را به شما پیشنهاد می‌کنیم.

این کتاب در دو جلد تالیف شده است. از آنجا که این دو مجموعه مکمل یکدیگرند، پیشنهاد مولف تهیه هر دو کتاب می‌باشد. در جلد اول علاوه بر آموزش ضوابط و بیان قوانین به زبان تصویر، مثال‌ها در انطباق با نمونه سوالات آزمون‌های سنوات گذشته طراحی معماری نظام مهندسی تدوین شده است و از این جهت آمادگی ذهنی حل و تحلیل سوال را برای خواننده فراهم می‌آورد بدین ترتیب، داوطلب حین مطالعه‌ی جلد دوم - پاسخ‌های ترسیمی - قادر است به راحتی به آنالیز و شیوه حل سوال مسلط گردد.

داوطلبین گرامی بدانند تجربه مولف - با بررسی سوالات حداقل ۱۵ دوره گذشته - حاکی از آن است که سیاست‌گذاری تالیف سوال آزمون طراحی معماری نظام مهندسی بر مبنای حل نشدن صددرصدی استوار است. این بدین معنی نیست که پاسخ به سوال قابل حل شدن نیست؛ منظور این است که گاهی طراح به ناچار می‌بایست برای پاسخ به سوال بخش کوتاهی از ضوابط را نادیده گیرد تا بتواند برای بخش دیگر تامین فضای بهتری ایجاد کند. همچنین

- در کتابی که در دست دارید نیز، تلاش شده پاسخ به سوالات، به شیوه‌های متفاوت تری - در قیاس با نمونه حل‌های موجود - انجام گیرد تا در صورتی که داوطلب قصد تهیه چند مجموعه را داشته باشد، اتودهای متنوع از یک آزمون را ببیند کما اینکه تکرار آنچه موجود است، کاری بیهوده می‌باشد.

- در برخی از آزمون‌ها یک و در برخی دیگر به تناسب شرایط آزمون، دو روش حل ارائه شده است.

- تمامی پلان‌ها با مقیاس مورد نظر در صورت سوال، ترسیم شده‌اند اما جهت درج در کتاب، خروجی آنها به صورت عکس (فاقد مقیاس) است لیکن جهت درک عمیق داوطلبین محترم اندازه‌گذاری‌ها روی نقشه درج شده است.

## فهرست مطالب

آموزش ترسیم سقف شیبدار.....	۱۱۴
تحلیل و بررسی.....	۱۱۷
طراحی و ترسیم - اتود اول.....	۱۱۸
طراحی و ترسیم - اتود دوم.....	۱۲۵

ترسیم آزمون طراحی معماری اسفند ۹۵.....	۱۳۱
سوال.....	۱۳۳
سایت پلان.....	۱۳۵
تحلیل و بررسی.....	۱۳۶
طراحی و ترسیم - اتود اول.....	۱۳۷
طراحی و ترسیم - اتود دوم.....	۱۴۵

ترسیم آزمون طراحی معماری مهر ۹۶.....	۱۵۳
سوال.....	۱۵۵
سایت پلان.....	۱۵۷
تحلیل و بررسی.....	۱۵۸
طراحی و ترسیم.....	۱۶۰

ترسیم آزمون طراحی معماری اردیبهشت ۹۷.....	۱۶۹
سوال.....	۱۷۱
سایت پلان.....	۱۷۳
تحلیل و بررسی.....	۱۷۴
طراحی و ترسیم.....	۱۷۵

ترسیم آزمون طراحی معماری بهمن ۹۷.....	۱۸۳
سوال.....	۱۸۵
سایت پلان.....	۱۸۷
تحلیل و بررسی.....	۱۸۸
طراحی و ترسیم.....	۱۹۰

ترسیم آزمون طراحی معماری مهر ۹۸.....	۱۹۷
سوال.....	۱۹۹
سایت پلان.....	۲۰۱
تحلیل و بررسی.....	۲۰۲
طراحی و ترسیم.....	۲۰۳

منابع.....	۲۱۱
------------	-----

ترسیم آزمون طراحی معماری اسفند ۹۱.....	۱۱
سوال.....	۱۳
سایت پلان.....	۱۴
تحلیل و بررسی.....	۱۵
طراحی و ترسیم.....	۱۶

ترسیم آزمون طراحی معماری آذر ۹۲.....	۲۵
سوال.....	۲۷
سایت پلان.....	۲۸
تحلیل و بررسی.....	۲۹
طراحی و ترسیم.....	۳۰

ترسیم آزمون طراحی معماری خرداد ۹۳.....	۳۹
سوال.....	۴۱
سایت پلان.....	۴۲
تحلیل و بررسی.....	۴۳
آموزش محاسبه طول افقی رمپ در زمین‌های شیبدار.....	۴۵
طراحی و ترسیم.....	۴۶

ترسیم آزمون طراحی معماری آبان ۹۳.....	۵۵
سوال.....	۵۷
سایت پلان.....	۵۸
تحلیل و بررسی.....	۵۹
آموزش محاسبه کد آکس رمپ در زمین‌های شیبدار.....	۶۰
طراحی و ترسیم.....	۶۱

ترسیم آزمون طراحی معماری مرداد ۹۴.....	۶۹
سوال.....	۷۱
سایت پلان.....	۷۲
تحلیل و بررسی.....	۷۳
طراحی و ترسیم - اتود اول.....	۷۴
طراحی و ترسیم - اتود دوم.....	۸۲

ترسیم آزمون طراحی معماری بهمن ۹۴.....	۸۹
سوال.....	۹۱
سایت پلان.....	۹۲
تحلیل و بررسی.....	۹۳
طراحی و ترسیم - اتود اول.....	۹۴
طراحی و ترسیم - اتود دوم.....	۱۰۲

ترسیم آزمون طراحی معماری شهریور ۹۵.....	۱۰۹
سوال.....	۱۱۱
سایت پلان.....	۱۱۳



ترسیم آزمون طراحی

معماری اسفند ۹۱



## سوال

## موضوع طراحی

در نظر است یک ساختمان شامل طبقات زیرزمین، همکف، اول و دوم، در اقلیم معتدل در زمینی مسطح، مطابق با پلان موقعیت ارائه شده احداث گردد. طراحی فاز یک این ساختمان برای این آزمون مد نظر می باشد.

## مشخصات طرح مورد نیاز

طبقه زیرزمین : شش واحد پارکینگ، چهار واحد انباری و اتاق تاسیسات.  
طبقه همکف: آژانس مسافرتی با زیربنای حداقل ۱۰۰ مترمربع و لابی برای واحدهای مسکونی.  
طبقات اول و دوم(پلان تیپ) : دو واحد مسکونی دو خوابه در هر طبقه.

## تذکر

در طرح فوق رعایت مقررات ملی ساختمان و در نظر گرفتن موارد زیر الزامی است.  
آسانسور .

دسترسی معلولین به ساختمان.  
تراز طبقه همکف حداکثر ۱,۲۰ متر.  
نمایش کد ارتفاعی طبقات در مقطع، نما و پلان‌ها.

## ترسیمات مورد نظر

- ۱- ترسیم پلان معماری زیرزمین در مقیاس ۱:۱۰۰ با نمایش محل توقف اتومبیل‌ها، محورها و محل ستون‌ها و اندازه گذاری. (۹ نمره)
  - ۲- ترسیم پلان معماری همکف در مقیاس ۱:۱۰۰ با نمایش محورها و محل ستون‌ها، اندازه گذاری و مبلمان. (۹ نمره)
  - ۳- ترسیم پلان تیپ طبقات اول و دوم در مقیاس ۱:۱۰۰ با نمایش محورها و محل ستون‌ها، اندازه گذاری و مبلمان (۹ نمره)
  - ۴- ترسیم پلان بام در مقیاس ۱:۱۰۰ با نمایش محورها و اندازه گذاری. (۶ نمره)
  - ۵- ترسیم برش طولی ساختمان با عبور خط برش از محل پلکان و آسانسور در مقیاس ۱:۱۰۰ و نمایش محورها و مشخصات لازم. (۸ نمره)
  - ۶- تکمیل سایت پلان پیوست با مشخص نمودن دسترسی‌ها و رمپ در مقیاس ۱:۲۰۰. (۵ نمره)
  - ۷- ترسیم نمای شمالی در مقیاس ۱:۱۰۰ با نمایش محورها و مشخصات لازم. (۴ نمره)
- \*برای تسهیل در طراحی، در هر طبقه محدوده ترسیم و حداکثر سطح اشغال مشخص گردیده است.

سایت پلان

